

电子探针显微分析仪

EPMA-8050G

Electron Probe Microanalyzer

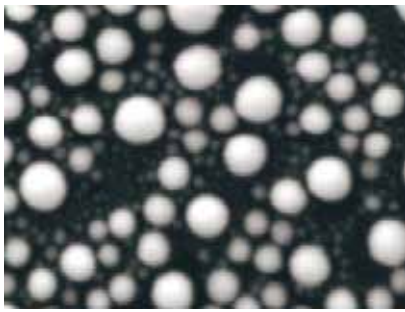


“The Grand EPMA” 诞生

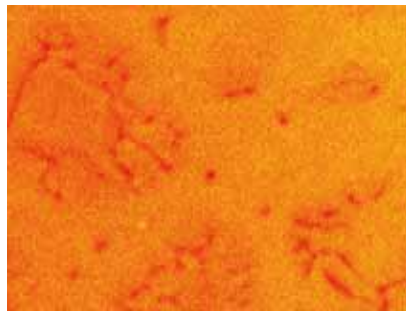
搭载最尖端场发射电子光学系统，将岛津 EPMA 分析性能发挥到极致

- ▮ 搭载高亮度肖特基发射体
- ▮ 兼顾大束流与高分辨率（ $1\mu\text{A}$ - 150nm）
- ▮ X 射线取出角沿用 52.5°
- ▮ 最多可同时安装 5 通道高灵敏度（4 英寸）谱仪
- ▮ 内部安装高照度光学系统

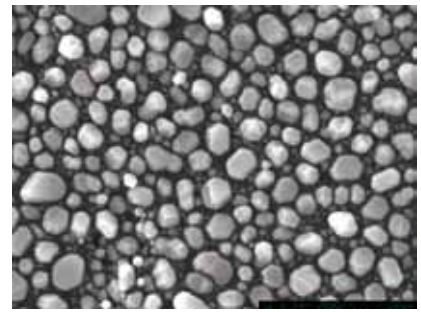




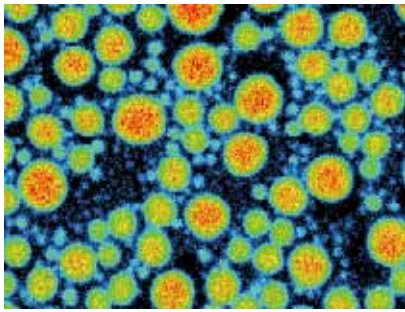
SE 500nm



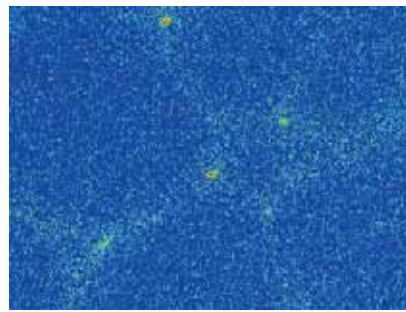
Cr 5 μm



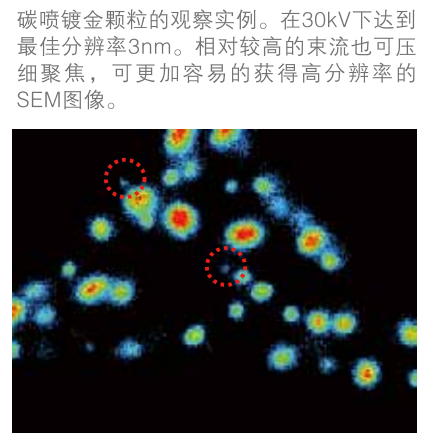
二次电子像最高分辨率3nm



Sn 500nm



Mn 5 μm



Ag 1 μm

超高分辨率面分析

碳上Sn球放大3倍的面分析实例。SE像（上图）直径只有50nm左右的Sn颗粒在X射线图（下图）也是清晰可见。

超高灵敏度面分析

使用1 μA束流对不锈钢进行5000倍的面分析。（上图）精确地捕捉到了Cr含量轻微不同形成的不同的相。（下图）也成功的将含量不足0.1%的Mn分布呈现在我们眼前。

对无铅焊锡焊料中大量含有Ag的区域进行面分析的数据。（加速电压：10kV；照射电流：20nA）在X射线图像上可以清楚的显示出微小Ag颗粒的形状。红色虚线圈出的为直径0.1 μm左右的Ag颗粒。

分析仪器、大型分析仪器
用户服务热线电话：800-810-0439
400-650-0439

本公司在此对中国地图标注信息的行为仅限于表明本公司在中国各地分支机构
的区域分布状况，不作为任何测绘、绘制或其他用途。



岛津企业管理(中国)有限公司 / 岛津(香港)有限公司

<http://www.shimadzu.com.cn>

北京
北京市朝阳区朝外大街16号中国人寿大厦14层
邮政编码：100020
电话：(010)8525-2365 传真：(010)8525-2327

沈阳
辽宁省沈阳市青年大街167号北方国际传媒中心11F
邮政编码：110016
电话：(024)2341-2719 传真：(024)2383-6378

西安
西安市南二环西段88号老三届世纪星大厦24层G座
邮政编码：710065
电话：(029)8838-6163 传真：(029)8838-6497

乌鲁木齐
乌鲁木齐市中山路339号中泉广场14层H座
邮政编码：830002
电话：(0991)230-6271/6272 传真：(0991)230-6273

郑州
郑州市中原路220号裕达国际贸易中心A座20层2011室
邮政编码：450046
电话：(0371)8663-2981/2983 传真：(0371)8663-2982

上海
上海市淮海西路570号红坊G栋403、404单元
邮政编码：200052
电话：(021)2201-3881 传真：(021)2201-3800

成都
成都市锦江区创意产业商务区三色路38号博瑞·创意成都写字楼
邮政编码：610063 B座12层
电话：(028)8619-8421/8422 传真：(028)8619-8420

南京
南京市中山南路49号商茂世纪广场23层A1座
邮政编码：210005
电话：(025)8689-0278 传真：(025)8689-0237

重庆
重庆市渝中区青年路38号重庆国贸中心1702座
邮政编码：400010
电话：(023)6380-6057/6058 传真：(023)6380-6551

武汉
武汉市汉口建设大道568号新世界国贸大厦1座11层1117室
邮政编码：430022
电话：(027)8555-7910 传真：(027)8555-7920

广州
广州市流花路109号之9 达宝广场7层
邮政编码：510010
电话：(020)8710-8619 传真：(020)8710-8698

昆明
昆明市青年路432号天恒大酒店 908室
邮政编码：650021
电话：(0871)315-2987 传真：(0871)315-2991

深圳
深圳市福田区福华一路98号卓越大厦15楼1号
邮政编码：518040
电话：(0755)8340-2852 传真：(0755)8389-3100

香港
香港九龙尖沙咀海洋中心1028室
SUITE 1028, OCEAN CENTRE, HARBOUR CITY,
TSM SHA TSUI, KOWLOON, HONG KONG
电话：(00852)2375-4979 传真：(00852)2199-7438

注：本产品资料所宣传的内容，以本版本为准，资料中的
试验数据除注明外均为本公司的试验数据。
本资料所有信息仅供参考，如有变动恕不另行通知。

株式会社 岛津制作所

604-8511 京都市中京区西ノ京桑原町1 电话：81(75)823-1111
URL: <http://www.shimadzu.com> 传真：81(75)811-3188

本书中所记载的公司名称、产品服务名称及商标均为株式会社岛津制作所
的商号、注册商标或商标。本书中有未标明TM标志和®标志之处。
本书中所使用的其他公司的商号、商标的所有权非株式会社岛津制作所所有。